

RESTRUCTURATION DU CENTRE MEDICO-SOCIAL et CSA



Centre hospitalier LE JEUNE
17, route de Brest
29290 SAINT RENAN



MAITRE D'OUVRAGE

CH LE JEUNE

17, route de Brest
29200 SAINT RENAN

☎ 02 98 32 33 02
✉ mickael.magueur@ch-saint-renan.fr



ARCHITECTE

ENO ARCHITECTES

42Bis, Quai de la Douane
29200 BREST

☎ 02 98 43 49 23
✉ eno@enoarchi.fr



BUREAU D'ETUDES STRUCTURE / FLUIDES / SSI / OPC

SOBRETEC

120, rue Rolland Garros
29490 GUIPAVAS

☎ 02 98 44 26 61
✉ contact@sobretec.com



BUREAU D'ETUDES VRD

A3 PAYSAGE

330, rue Joséphine Péncalet
29200 BREST

☎ 02 98 38 03 03
✉ contact@a3-paysage.fr



BUREAU DE CONTRÔLE

SOCOTEC

180, rue de Kerervern _ ZAC de Kergaradec III
29490 GUIPAVAS

☎ 02 98 41 44 94
✉



BUREAU D'ETUDES ACOUSTIQUE

ALHYANGE

14, rue du Rouz
29900 CONCARNEAU

☎ 02 98 90 48 15
✉ bzh@alhyange.com

ADDITIF _ LOT 01 DEMOLITION ET CURAGE

DOSSIER DE CONSULTATION DES ENTREPRISES

B24005

IND.	DATE	AUTEUR(S)	MODIFICATIONS
-	22/01/2026	BDB	Première diffusion

SOMMAIRE

1	OBJET – DEFINITION DE L’OPERATION	3
1.1	OBJET.....	3
1.2	SYNTHESE DU LOT	3
2	MODIFICATION DES PRESTATIONS _ DESAMIA NTAGE	4
2.1	ZONE LESCAO	4
2.1.1	<i>Conservation porte sectionnelle coulissante.....</i>	<i>4</i>
2.2	ZONE KERNATOUS	4
2.2.1	<i>Conservation revêtement mural dans circulation KERNATOUS</i>	<i>4</i>
2.3	ZONE CSA.....	4
2.3.1	<i>Conservation plafond niveau supérieur CSA</i>	<i>4</i>
3	MODIFICATION DES PRESTATIONS _ DEMOLITION.....	5
3.1.1	<i>Conservation des SdE (ateliers et bureaux CSA.....</i>	<i>5</i>

1 OBJET – DEFINITION DE L'OPERATION

1.1 OBJET

Le présent document liste les modifications des prestations à prendre en compte dans le cadre de la relance de l'Appel d'Offres concernant **la restructuration du centre médico-social et CSA du Centre Hospitalier Le Jeune**, situé route de Brest à Saint Renan (29).

1.2 SYNTHESE DU LOT

La présente opération concerne :

- Des secteurs rénovés ou restructurés
 - La rénovation / restructuration de la partie ouest de la résidence KERNATOUS (zone des chambres à 16m²) pour implantation sur 3 niveaux du centre de soins en addictologie actuellement situé dans un bâtiment en dehors du site
 - La rénovation / restructuration des locaux de KERNATOUS non affectés au CSA au profit de l'EHPAD
 - La restructuration partielle d'une partie du rez de chaussée bas de LESCAO
- Une construction neuve
 - Création d'un bâtiment liaison des résidences KERNATOUS et LESCAO, se prolongeant en continu par une extension des niveaux rez de jardin et rez de chaussée de la zone Est de KERNATOUS (zones des chambres de 20m²)
- Une modification des espaces extérieurs impactés par le projet
 - La réorganisation de la voirie interne pour intégration de l'extension
 - La création d'une nouvelle zone de stationnement en remplacement des stationnements supprimés par l'extension
 - L'aménagement d'un large parvis menant à la nouvelle entrée créée
 - La sécurisation de la cour logistique par distinction des flux
 - L'aménagement d'une zone paysagère d'agrément accessible au cœur du site
 - Les patios des unités de vie protégée
 - L'aménagement de l'entrée du CSA

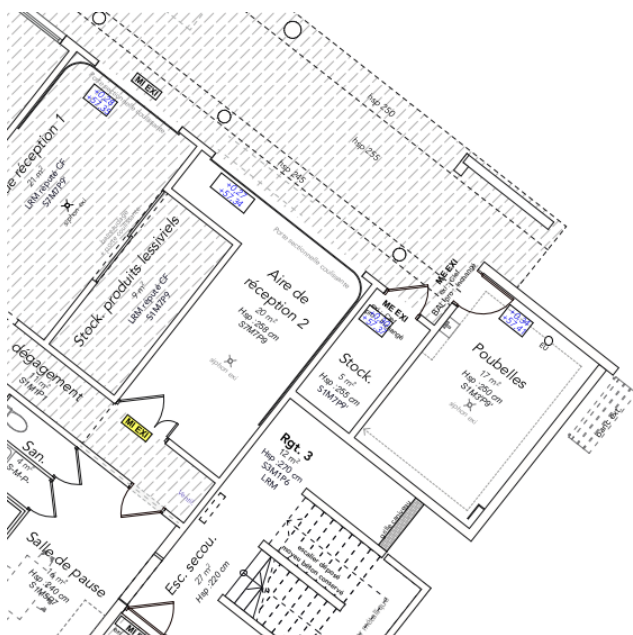
2 MODIFICATION DES PRESTATIONS DESAMIANTAGE

En complément des pièces du CCTP en date du 24 juillet 2025 et de la modification des CCTP en date du 28 juillet 2025, les entreprises devront prendre en compte les modifications listées ci-dessous.

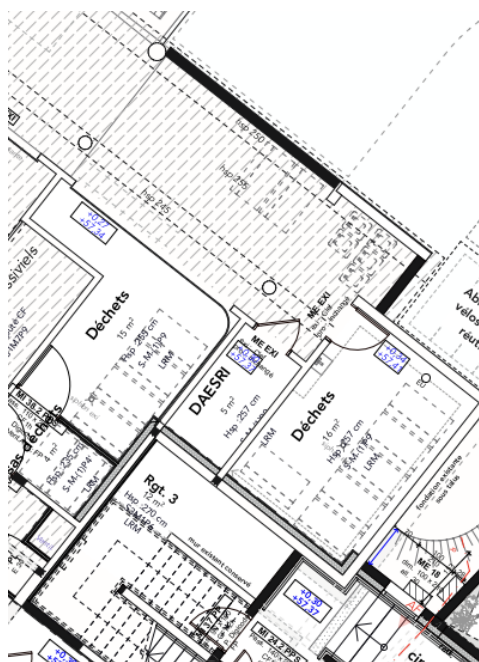
2.1 ZONE LESCAO

2.1.1 Conservation porte sectionnelle coulissante

Dans le cadre de la relance de l'AO, il sera noté par les entreprises la conservation de la porte sectionnelle coulissante dans l'aire de réception 2.



Etat existant



Etat projeté selon plan optimisation du cloisonnement

2.2 ZONE KERNATOUS

2.2.1 Conservation revêtement mural dans circulation KERNATOUS

Dans le cadre de la relance de l'AO, il sera noté par les entreprises la suppression du désamiantage de l'enduit mural dans les circulations de KERNATOUS _ cf plan architecte.

2.3 ZONE CSA

2.3.1 Conservation plafond niveau supérieur CSA

Dans le cadre de la relance de l'AO, il sera noté par les entreprises la suppression du désamiantage de l'enduit au niveau supérieur du CSA _ cf plan architecte.

3 MODIFICATION DES PRESTATIONS DEMOLITION

3.1.1 Conservation des SdE (ateliers et bureaux CSA)

Dans le cadre de la relance de l'AO et en complément des plans et détails architecte, il sera noté par les entreprises les modifications suivantes :

- Suppression des démolitions manuelles de carrelage
- Conservation de sols souples
- Conservations des démolitions des faux plafonds
- Conservation du cloisonnement
- Conservation des équipements sanitaires